

# IceToolz®

www.icetoolz.com  
contact@icetoolz.com



立富自行車有限公司

23678 新北市土城區自強街11巷4號  
Tel: +886 2.2268-7367  
Fax: +886 2.2268-1947

# IceToolz®

TOOLZ FOR THE PEOPLE

CATALOGUE 2018

tw



內容

配件	1
打氣筒	1-2
中軸碗工具	2
線管工具	3
鏈條系列工具	3-4
清潔工具及潤滑油	4-5
花鼓工具	6
曲柄及齒盤工具	6
碟煞系統工具	7
展示及停車系列	7-8
車架及前叉工具	8-9
飛輪工具	9
一般工具	10
前叉碗工具	10
六角扳手工具	11
工廠級專用套筒系列	11-12
擱疊工具組	12-13
腳踏專用工具	13
安全工具	13
輻條調整工具	14-15
內外胎修補工具	15-16
套裝工具組	16
Xpert系列 - 專業品質、信心保證	17-21

本目錄所使用的第三方產品名稱或商標僅提供為說明使用，不論是否註冊都是該公司所有的財產。

Copyright:  
World Champion CECILE RAVANEL



配件

不銹鋼開瓶器

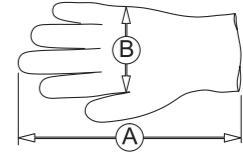
17B1



NBR手套

- 無粉加工，防止過敏
- 零蛋白質避免造成過敏現象
- 超薄設計，靈敏度與觸感佳
- 彈性佳、抗拉伸，方便作業之進行
- 止滑，取物不易滑落
- 非無菌
- 左右手通用
- 耐酸、抗鹼、抗油
- 100支/盒

17G1-17G3-17G5



品項	17G1	17G3	17G5
尺碼	M	L	XL
A	26cm	26cm	26cm
B	9.5cm	10.5cm	11.5cm

± 0.5cm

- Powder-Free
- Protein-Free
- High Flexibility
- Textured
- Non Sterile
- Ambidextrous
- Anti-Oil
- Acid Resistant
- Alkali Resistant

IceToolz® 平頂軍帽

- 適用所有頭型
- 材質: 100%全棉斜紋麈毛布

17H3



POLO衫

17P1-17P7



品項	17P1	17P2	17P3	17P4	17P5	17P6	17P7
尺碼	S	M	L	XL	XXL	3XL	4XL
寬度	48cm	51cm	53cm	56cm	59cm	61cm	66cm

IceToolz® 純棉T恤

17U1-17U5



品項	17U1	17U2	17U3	17U4	17U5
尺碼	S	M	L	XL	XXL
寬度	50.5cm	53cm	55.5cm	58cm	61cm

打氣筒

VeloDuo 輕巧型攜帶式打氣筒

- 鋁制管身，管身可伸縮式設計
- 可選擇大氣量打氣或是高壓力打氣，最大可打胎壓為120psi / 8.2bar
- 適用美式、法式、Dunlop氣嘴

A111

VeloDuo

alu, Presta, Schrader, Dunlop  
 194 mm, 140 gram, 120 psi, 8.2 bar, 50 cm<sup>3</sup>

VeloAgile 公路車專用高壓式打氣筒

- 特殊設計的鋁制管身，適合公路車輕量化的需求
- 雙向皆可打氣，可輕鬆地將公路車胎打至合適胎壓，最大可打氣壓為120psi / 8.2bar
- 適用美式、法式、Dunlop氣嘴

A211

VeloAgile

alu, Presta, Schrader, Dunlop  
 247 mm, 120 psi, 8.2 bar, 80 gram, 44 cm<sup>3</sup>

VeloClub 專業型攜帶式打氣筒

- 加大式鋁制管身加上延伸軟管、胎壓計及腳踏固定座
- 除了便於攜帶，更擁有傳統落地式打氣筒的優點
- 可利用腳踏的方式來固定打氣筒，單手即可操作
- 附有胎壓表確認胎壓
- 最大可打氣壓為140psi / 9.6bar
- 適用美式、法式、Dunlop氣嘴

A351

VeloClub

alu, Presta, Schrader, Dunlop  
 343 mm, 260 gram, 140 psi, 9.6 bar, 90 cm<sup>3</sup>

Sport 經濟型落地式打氣筒

- 鐵制管身、塑膠腳座含胎壓計
- 最大可打氣壓為160psi / 11.0bar
- 適用美式、法式、Dunlop氣嘴

A451

Sport

steel, Presta, Schrader, Dunlop  
 625 mm, 1100 gram, 160 psi, 11.0 bar, 280 cm<sup>3</sup>

落地式打氣筒用替換塑膠軟管

A451H



美、法式、Dunlop氣嘴頭

- 適用所有IceToolz®落地式打氣筒

A451V



Cannon 儲氣式高壓打氣筒

- 專為無內胎系統設計
- 可設定直接打氣，不用經過儲氣筒，省時省力
- 儲氣瓶設計將空氣壓縮後，旋轉按鈕瞬間釋放大量空氣，讓無內胎系統順利並快速的充氣完成
- 握把的流線造型，打氣時順手好用，打高壓不費力
- 最大可打氣壓為160psi / 11.0bar
- 適用美式、法式、Dunlop氣嘴並有加長型塑膠軟管

AIR COMPRESSOR & PUMP  
new Cannon

A453

steel, 625 mm, Presta, Dunlop  
 160 psi, 11.0 bar, 2450 gram, 280 cm<sup>3</sup>





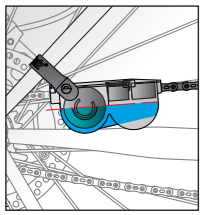
## 鏈條系列工具

<b>拆鏈器</b> ● 適合Shimano® HG/UG/IG鏈條 ● 適用於6~10速 ● 鉻鉻合金鋼製造 <b>  29B2</b> 	<b>#29B2專用牙柱修補零件</b> <b>  29B2S</b> 	<b>#29C2 &amp; #29C3 專用牙柱修補零件</b> <b>  29C2S</b> 	<b>#61A3 &amp; #61U0專用牙柱修補零件</b> <b>  61A3S</b> 
---	--	--	--

<b>可調整式拆鏈器</b> ● 適用於7~9速鏈條 ● 特殊旋鈕構造，可調整配合不同規格之鏈條 <b>  61U0</b> 	<b>鏈條測量器</b> ● 可以快速精準的測量鏈條的磨損及拉伸量 ● 不銹鋼製 <b>  62C4</b> 	<b>三合一拆裝工具</b> ● 拆裝鏈條快扣及C型環 <b>  62D1</b> 
--	---	---

<b>二合一鏈條快扣夾鉗</b> ● 可輕易且快速拆裝快扣 <b>new   62D3</b> 	<b>鏈條固定夾</b> ● 打鏈時可把鏈條勾住 <b>  62H1</b> 	<b>ChainMaster 鏈條固定器</b> ● 在運輸車輛或維修後輪時，可以模擬工作狀況來固定鏈條 ● 適用於多種花鼓規格：130、135、160、165mm <b>  30C1</b>  <p>不含快拆</p>
---	--	--

## 清潔工具及潤滑油

<b>免手持新款洗鏈盒</b> ● 能有效提高清潔效率 ● 特殊設計的汲水裝置，可充分且均勻的將清潔劑潑灑在鏈條上 ● 加長的尼龍刷毛，可深入鏈條內部，使清潔效果更完整 ● 新增海綿可有效吸附多餘的清潔劑 ● 新增後溝式橡膠扣帶勾住後叉，免去用手抓持洗鍊器的困擾 ● 內附一塊海綿做替換 <b>  C115</b> 	<b>#C113 &amp; #C115洗鏈盒之備品</b> ● 含毛刷組及2塊海綿 <b>  C115S</b> 	<b>工作圍兜</b> ● 可以有效保護您的衣服 ● 附有大型口袋使用方便 <b>  C153</b> 
---	---	--

<b>清潔刷</b> ● 包含二邊軟硬不同的毛刷 ● 可以快速輕鬆的清潔飛輪 <b>  C121</b> 	<b>飛輪清潔刷</b> ● 適用於6~10速飛輪 <b>  C123</b> 	<b>清潔刷套裝</b> ● 硬毛刷可有效清潔登山車的輪胎與飛輪 <b>  C164</b> 
---	---	--

<b>鏈條清潔劑</b> ● 水性自行車專用清潔劑，中性不傷皮膚及車架烤漆 ● 和水稀釋使用效果更佳 ● 每瓶容量: 4oz. / 120ml <b>  C133</b> 	<b>鏈條清潔劑</b> ● 水性自行車專用清潔劑，中性不傷皮膚及車架烤漆 ● 和水稀釋使用效果更佳 ● 400ml大容量包裝 <b>  C134</b> 	<b>PTFE潤滑劑</b> ● 在鏈條清潔後加以使用，能使鏈條運行更順暢，變速更輕鬆 ● 每瓶容量: 4oz. / 120ml <b>  C141</b> 	<b>高性能切削液</b> ● 使用於切削、攻切螺紋、銑切平面和鉸孔 ● 能提高加工品質並延長工具的壽命 ● 每瓶容量: 2oz. / 60ml <b>  C143</b> 
--	--	--	---

<b>止滑劑</b> ● 增加零件間的摩擦力以及密封度 ● 適用於: 座管、立管、把手、與其他碳纖維或鋁製產品接觸面 ● 每包容量: 5ml <b>  C145</b> 	<b>補修專用潤滑脂</b> ● 優異的防鏽、耐熱性、和耐寒性 ● 可承受溫度-25°C至200°C ● 是花鼓、螺絲、螺母和螺釘以及軸承和BB的理想選擇 ● 只需少量即擁有超強的潤滑效果 ● 每管容量: 4oz. / 120ml ● 成分: 銅、石墨、矽 <b>  C172</b> 	<b>花鼓專用潤滑脂</b> ● 有別於一般的高品質潤滑脂，擁有很高的承載能力 ● 每管容量 3ml ● 主要成分: 磺酸鈣 ● 可承受溫度-25°C至200°C ● 極佳的機械安定性，是真正的長壽命潤滑脂 ● 具有天然的極壓和抗磨性能，耐載荷性能優異 ● 優異的高溫性能且熱穩定性優秀 ● 出眾的抗水性能，與大量水接觸也沒有顯著稠度變化 ● 具有良好的抗氧化和抗腐蝕性能 ● 與金屬有良好的粘結性 <b>  C173</b> 
--	---	--

<b>陶瓷軸承專用潤滑脂</b> ● 因陶瓷球表面極精密光滑，加強的附着力有利於附著於陶瓷表面，以提供穩定的潤滑效果 ● 每管容量 3ml ● 主要成分: 氮化硼、極壓添加劑 ● 可承受溫度-25°C至200°C ● 優異的高溫性和氧化穩定性，磨擦係數小，承載能力強 ● 高溫下不碳化、不結焦、不流失，並有出色的高溫潤滑性 ● 良好的抗水性、絕緣性和導熱性，耐化學腐蝕性、不腐蝕金屬 ● 白色、不潔污、耐酸鹼腐蝕且不腐蝕金屬 <b>  C175</b> 	<b>自行車專用黃油槍</b> ● 符合人體工學設計 ● 適用於IceToolz®補修專用潤滑脂及其它種油膏 <b>  C179</b> 	<b>洗鏈器與清潔劑套組</b> <b>  C212</b> 	<b>補修專用潤滑脂黃油槍套組</b> <b>  C272</b> 
---	---	---	--









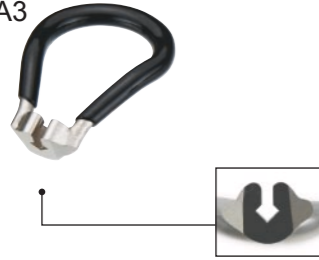


## 輻條調整工具

### 黑色輻條扳手

- 適用於3.20mm/80ga./0.127"銅頭

08A3



### 紅色輻條扳手

- 適用於3.45mm/80ga./0.136"銅頭

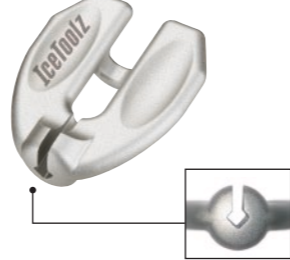
08C3



### 輻條扳手

- 適用於3.45mm/80ga./0.136"銅頭
- 人體工學設計使用舒適
- 不銹鋼製，特別適合高張力輻條

08C5



### 舒適型輻條扳手

- 適用於3/16"(六角型)銅頭
- 快速將銅頭鎖入輻條
- 符合人體工學的把手使用更舒適，不易滑脫
- 並附有旋轉間隔標誌，方便操作

12A3



### T型輻條扳手

- 適用於3/16"(六角型)銅頭
- 於高張力(60N以上)微調時使用

12A7



### 舒適型輻條扳手

- 適用於3.2mm(四方型)銅頭
- 快速將銅頭鎖入輻條
- 符合人體工學的把手使用更舒適，不易滑脫
- 並附有旋轉間隔標誌，方便操作

12B3



### T型輻條扳手

- 適用於3.2mm(四方型)銅頭
- 於高張力(60N以上)微調時使用

12B7



### 舒適型輻條扳手

- 適用於5.5mm(六角型)銅頭
- 快速將銅頭鎖入輻條
- 符合人體工學的把手使用更舒適，不易滑脫
- 並附有旋轉間隔標誌，方便操作

12C3



### T型輻條扳手

- 適用於5.5mm(六角型)銅頭
- 於高張力(60N以上)微調時使用

12C7



### 舒適型輻條扳手

- 適用於3.6mm(四方型)銅頭
- 快速將銅頭鎖入輻條
- 符合人體工學的把手使用更舒適，不易滑脫
- 並附有旋轉間隔標誌，方便操作

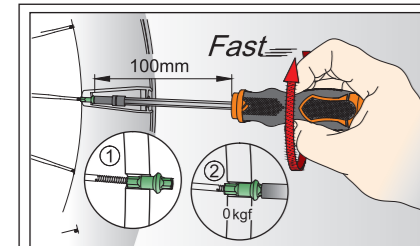
12D3



### T型輻條扳手

- 適用於3.6mm(四方型)銅頭
- 於高張力(60N以上)微調時使用

12D7



#### 12A5=12A3+12A7 輻條扳手套裝組

- 適用於3/16"(六角型)條帽
- 起子型把手#12A3，讓預鎖鋼絲更快速
- T型把手#12A7，讓鎖高張力鋼絲更省力

#### 12B5=12B3+12B7 輻條扳手套裝組

- 適用於3.2mm(四方型)銅頭
- 起子型把手#12B3，讓預鎖鋼絲更快速
- T型把手#12B7，讓鎖高張力鋼絲更省力

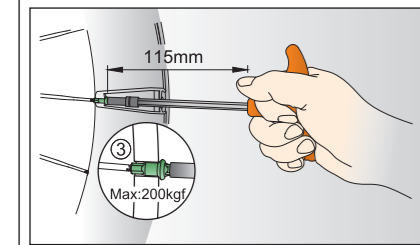
#### 12C5=12C3+12C7 輻條扳手套裝組

- 適用於5.5mm(六角型)銅頭
- 起子型把手#12C3，讓預鎖鋼絲更快速
- T型把手#12C7，讓鎖高張力鋼絲更省力

#### 12D5=12D3+12D7 輻條扳手套裝組

- 適用於3.6mm(四方型)銅頭
- 起子型把手#12D3，讓預鎖鋼絲更快速
- T型把手#12D7，讓鎖高張力鋼絲更省力

在調整輻條之起步階段，先使用起子型把手，可快速旋轉銅頭；然後再轉換使用T型把手，可在最後將銅頭鎖緊，如此即可在輻條調整階段內輕鬆使用不費力



### Shimano®專用輻條扳手

- 4.3x4.4mm
- 膠套包覆，提供舒適的操作手感

12G4



### Mavic®專用輻條扳手

- 膠套包覆，提供舒適的操作手感

12H4



### 輻條扳手

- 適用於3.20mm/80ga./0.127"銅頭
- 膠套包覆，提供舒適的操作手感

12J4



### 輻條扳手

- 適用於3.45mm/80ga./0.136"銅頭
- 膠套包覆，提供舒適的操作手感

12K4



### 輻條扳手

- 適用於12G / 13G銅頭
- 膠套包覆，提供舒適的操作手感

12L4



### Mavic® 6.4mm 7齒專用輻條扳手

- 膠套包覆，提供舒適的操作手感

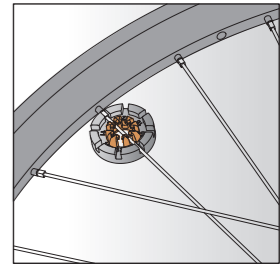
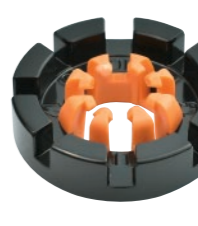
12M4



### 八槽輻條扳手

- 10-15G
- 手感舒適
- 鍛造專業型，經久耐用
- 增加輻條夾持器，操作時不易脫離銅頭

new  
12F8



### 兩用銅頭起子

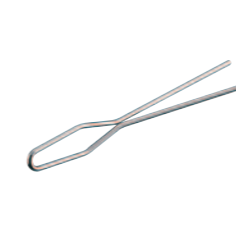
- 適用於雙圈輪組
- V型彈簧裝置，可將銅頭固定在起子上，避免銅頭掉入輪框中的問題
- 深度控制功能，在預鎖3-4mm後輻條會將起子退出
- 可用於1/4"的電動起子

12S4



### #12S4, #12S5專用V型彈簧

12S4S



### 快速銅頭起子

- 可快速的預鎖輻條
- V型彈簧裝置，可將銅頭固定在起子上，避免銅頭掉入輪框中的問題
- 深度控制功能，在預鎖3-4mm後輻條會將起子退出
- 預鎖3-4mm後輻條會將起子退出

12S5



### 扁輻條固定器

- 適用厚度：0.9-2.0mm

12T4



## 內外胎修補工具

### 鐵製挖胎棒

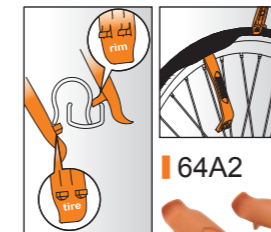
- 三支一組
- 鍍鋅

1903



### Pincers 兩用輪胎工具

- 獨特設計的挖胎角度
- 符合人體工學的造型手感
- 專利挖胎棒組合，輕鬆變成省力的裝胎工具
- 改變傳統裝胎方式，可避免內胎被擠壓破洞
- 材質為尼龍加玻纖，堅硬耐用



64A2



### 專業型挖胎工具

- 適用於登山車等重型輪胎
- 符合人體工學的把手使用更舒適，不易滑脫
- 金屬部分包覆尼龍，確保不會損傷輪組
- 尤其適合鋁合金及碳纖維輪組

64D3



### 塑鋼挖胎棒，三支一組

- 獨特造型使用角度靈活輕便
- 雙輻條溝槽設計，可輕易的固定在輻條上，不必遷就輻條的角度而無法讓勾爪穩定的勾住胎皮
- 勾爪後方頂塊設計，卸胎時頂住輪框作為支點，讓卸胎更容易
- 裝胎時頂住胎唇可讓胎不滑動的裝入輪框
- 附洩氣銷功能

64P3



## 內外胎修補工具

### IceToolz® 超強補胎組

- 完整的内容配置，可充分滿足補胎的需求
- 內含18片補胎片、3支強力挖胎棒、10ml補胎膠、8cm長的氣嘴用橡膠管、砂紙、以及金屬鐵盒方便收納

65A1



### IceToolz® 車店級補胎組

- 完整的内容配置，可充分滿足補胎的需求
- 內含：125ml冷補胎片膠水附刷頭、3片砂紙 (85x45mm)、以及30片補胎片(直徑42mm)

65B1



### 預填式自動補胎液

- 適用於內胎、免內胎式外胎、管胎
- 每瓶附一氣嘴工具
- 適用胎壓 60 PSI
- 建議每半年重新添加
- 每瓶容量：4 oz. / 120 ml
- 每瓶可填充2輪

66F1



### 10ml裝補胎膠

66G1



### AirDam 免膠水補胎片

- 六片一套

56E6



### AirDam 免膠水補胎片

- 二十套#56E6為一組

56H2



### AirDam 免膠水補胎片

- 五十套#56P6入一桶

56J5



### AirDam 免膠水補胎片

- 六片一套

56P6



## 套裝工具組

### 46功能實用型工具箱

- 理想且高品質的工具組合
- 滿足大多數自行車維修保養需求
- 使用鋁鎳合金鋼材及高精度數控工藝
- 堅固的工具箱，能適應各種操作環境
- 方便攜帶的組合，僅重2.75公斤
- 尺寸：305x210x65mm

82A6



82A8



### Ultimate 專業級工具箱

- 堅固耐用
- 攜帶方便
- 尺寸：305x210x65mm
- 重量：2.18公斤

82F4



### Essence 輕便型專業工具箱

- 配置齊全，比翼無憂
- 尺寸：305x210x65mm
- 重量：1.8公斤

### 15合一輕便型工具箱

- 維修、保養，一應俱全
- 附硬殼收納箱，收納方便
- 方便攜帶的組合，僅重1.9公斤
- 尺寸：295x210x65mm

82C5



85A4



### Advanced 豪華型盒裝專業工具組

- 超強組合，車店首選
- 尺寸：380x165x125mm
- 重量：4.8公斤

85A6



### Pro Shop 旗艦版盒裝專業工具組

- 超強組合，玩家首選
- 維修及裝車必備
- 尺寸：380x165x125mm
- 重量：4.4公斤

## Xpert系列 - 專業品質、信心保證

### 無牙前叉管螺母安裝器

- 適用於前叉管規格：1"、1-1/8"及1-1/2"

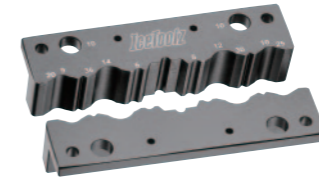
E113



### 花鼓踏板軸心夾器

- 利用圓弧緊密的貼合來緊軸心，不易造成軸心損傷
- 設有強力磁鐵，方便固定在工作檯夾鉗上
- 適用於5, 9, 10, 12, 14, 20, 25, 30, 36mm

new  
E122



### 雙臂式輪圈校正台

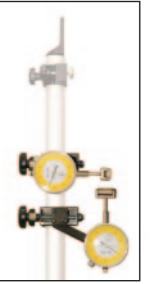
- 適用於28吋以下之輪框
- 快拆式輪組、碟煞輪組皆可使用
- 花鼓適用寬度為100mm~150mm
- 適用軸心直徑5mm~20mm
- 附簡易式平衡表
- 附操作簡易圖解

E127



### E127百分錶升級套件

E127S



### 貫穿軸套件

- 搭配#E127、#E128使用
- 錐形設計可適用軸徑11mm~20mm
- 適用花鼓寬度100mm~150mm

new  
E127T



### 車店級附錶輪圈校正台

- 適用於28吋以下之輪框
- 快拆式輪組、碟煞輪組皆可使用
- 花鼓適用寬度為100mm~150mm
- 適用軸心直徑5mm~20mm
- 附指針式量表，精度0.01mm
- 附操作簡易圖解

E128



### 單臂維修台

- 附工具托盤
- 不含鐵製底座

E132B 鐵製底座  
● 適應#E132維修台  
● 規格：600x600x8mm

E132

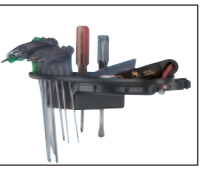
不含工具及  
鐵製底座#E132B



### 工具托盤

- 不含工具

E132T



### 雙臂維修架

- 附工具托盤
- 不含鐵製底座#E134B

E134B 鐵製底座

- 適應#E134維修台
- 規格：900x600x8mm



E134

不含工具及  
鐵製底座#E134B



### 專業型維修架

- 夾頭可360度無段調整
- 新設計的腳架加強操作時的穩定性
- 附面紙袋

E137

不含工具及托盤



#E132, #E134, #E137,  
#E138 之備用夾頭

E137S



### 專業型維修架

- 夾頭可360度無段調整
- 新設計的腳架加強操作時的穩定性
- 附面紙袋及攜行袋

E138



### 超級升降維修台

- 負載重量可達60kg，最適合電動車擺放
- 夾頭可360度無段調整，橡膠包覆可保護車架不易刮傷 (同E137S)
- 升降高度60~190公分(23.6"-74.8")
- 手動絞盤式升降平台，省力且優異的上升速度，絞盤轉一圈可上升10cm
- 輔助輪設計，可方便移動位置及收納，甚至可供車隊外出使用
- 大面積金屬防滑平台，可穩固地將車升高至定點
- 工具盤可放置零件及工具
- 維修架高度167.8公分，重量40.7公斤

new  
E139

E138



### 競賽型維修台

- 可360度自由旋轉，方便操作
- 橫桿可調整，以搭配各種車型
- 附魔術黏扣帶，可將車架固定住
- 低重心設計搭配萬向腳墊，可在各種工作場合穩定的操作
- 可承重25公斤，可使用高度90公分
- 附外出攜行袋

E614





## Xpert系列 - 專業品質、信心保證

**旗艦版41件套筒組**  
● 含41件套筒頭、起子頭及轉換頭套裝

**E21K**



**簡易套筒組**  
● 適用IceToolz®扭力扳手及3/8" Dr.驅動的扳手  
● 內含4/ 5/ 6/ 8mm 六角扳手以及T-25星型扳手  
● 防盜吊卡包裝

**E21S**



**前叉珠碗底座拆卸工具**  
● 適用於1"及1-1/8"

**E221**



**前叉珠碗底座拆卸工具**  
● 適用於1-1/4"及1-1/2"

**E223**



**前叉碗座銼平工具**  
● 適用於26.4、27.0、30.0mm

**E231**



**前叉碗座預裝工具**  
● 適用於1"及1-1/8"管徑

**E242**



**前叉碗座預裝工具**  
● 適用於1"、1-1/8"、1-1/2"管徑

**E244**



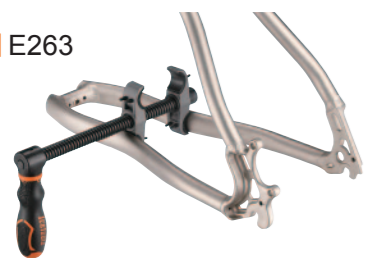
**前叉碗座拆卸工具**  
● 適用於管徑最大至1-1/2"

**E253**



**車架及前叉校正工具**  
● 特別設計的螺紋齒型及螺距使操作輕便並能提供強力傳遞，還能延長使用壽命  
● 軟膠襯墊能有效的保護零件的表面不致損傷  
● 不適合鋁合金及碳纖維材質

**E263**



**碟煞基座銼平工具**  
● 前叉、車架均可使用  
● 20mm貫穿式軸心適用

**E271**



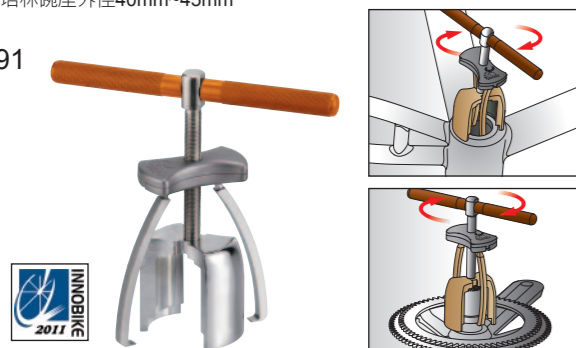
**前叉豎管攻牙工具及扳手**  
● 適用於1"x24TPI

**E281**



**培林拔取工具**  
● 適用於BB30、BB86、BB92及Campagnolo® Ultra-torque系統  
● 適用培林碗座外徑40mm-45mm

**E291**



**壓入式BB碗拆卸工具**  
● 適用BB內徑24mm-30mm之碗座  
● 鉻鉚鋼管耐衝擊不易磨損

**E293**



**壓入式BB碗拆卸工具**  
● 適用BB內徑46mm之碗座  
● 鉻鉚鋼管耐衝擊不易磨損

**new E294**



## Xpert系列 - 專業品質、信心保證

**輪圈正心弓**  
● 適用於16"-31"的輪圈  
● 裝有外胎的輪圈亦適用

**E312**



**指針錶式輪圈正心弓**  
● 適用於16"-31"的輪圈  
● 裝有外胎的輪圈亦適用  
● 附十分錶，能快速、精確的測量出偏差度

**E313**



**不鏽鋼輻條尺**  
● 330mm / 13"

**E322**



**Pupa 座管尺寸量測工具**  
● 可快速量測座管寬度(seat tube)，方便選擇適合的座桿  
● 適用尺寸：Ø25.0至Ø31.8mm

**E325**



**公、英制螺牙測量規**

**E331**



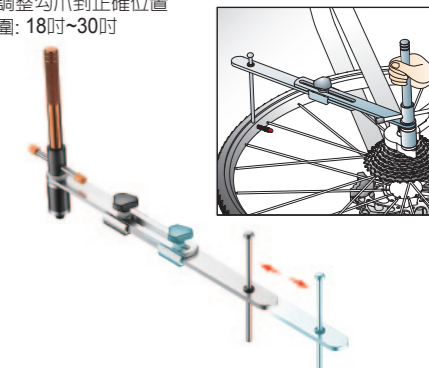
**車架後勾爪及前叉插口修正工具**

**E341**



**後勾爪檢測工具**  
● 後變速器的掛勾長期使用下來，一定會有變形產生，使用這款工具可以幫助您調整勾爪到正確位置  
● 適用輪組範圍：18吋-30吋

**E353**



**電子水平儀**  
● 數位顯示，解析度0.1°  
● 0~360°完全測量  
● 液晶顯示會依使用情況自動切換方向便於閱讀  
● 不需額外使用任何特別的工具，即可進行校正

**E371**



**輻條張力計**  
● 適用於18"及以上的輪組  
● Mitutoyo®日本製百分錶

**E381**



**數位式輻條張力計**  
● 適用於18"及以上的輪組  
● Mitutoyo®日本製百分錶

**E383**



**踏板鎖孔修整套件**  
● 含9/16"螺紋護套組五對及工具、擴孔刀左右各一只、絲攻扳手、#C143切削油60ml、毛刷一支

**E521**



**9/16" 螺紋護套組**  
● 五對一組

**E521H**



**專業用擴孔牙刀**  
● 使用於擴大踏板鎖孔  
● 需搭配#E521踏板鎖孔修整套件使用  
● 含左右牙刀各1只

**E521T**

